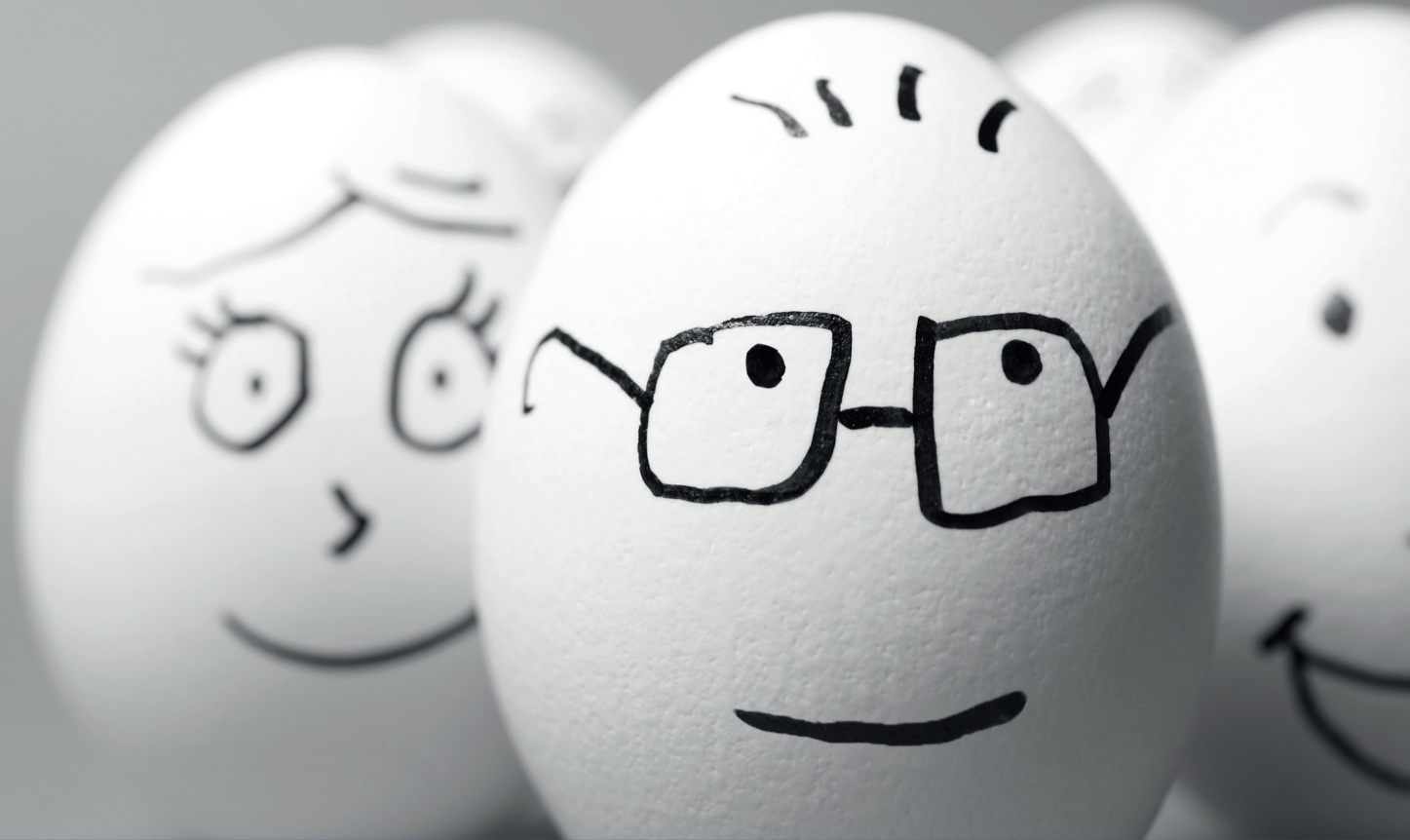


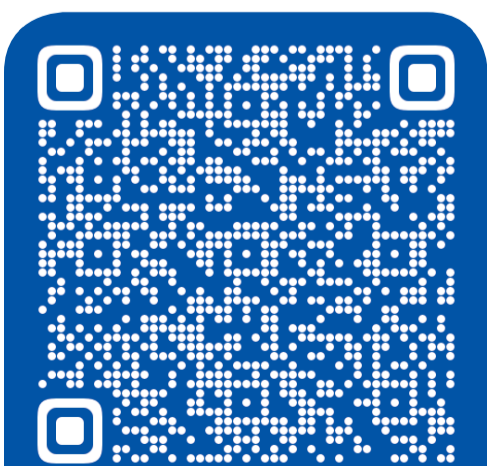


Association française
Sclérose
Tubéreuse de
Bourneville



Journée nationale des familles 19 mars 2016 - Le cerveau de la STB

9h00	Accueil et assemblée générale	
10h20	Neurologie médicale pédiatrique et adulte de la STB	Tuber, Segs, migration de la substance blanche Quelles sont les atteintes de la STB et pour quelles conséquences ? De quels outils dispose-t-on pour les diagnostiquer ? À quel moment ? Dr Dorothee Ville, neuropédiatre, hôpital mère enfant de Lyon Pr Bertrand de Toffol, neuropsychiatre, chef de service neurologie, chu de Tours
12h00	Déjeuner	
13h15	Recherche	Bilan des essais en cours, avancée de la recherche, dernières études Dr Emmanuelle Logette, PhD Biologiste moléculaire, spécialisée en diagnostic génétique
13h45	Neuropsychologie pédiatrique et adulte de la STB	Conséquences sur le développement, les comportements et les apprentissages Impacts sur la vie des familles et stratégies à mettre en place Dr Lisa Ouss, pédopsychiatre psychothérapeute, hôpital Necker, Paris Pr Vincent des Portes, neuropédiatre, chef de service neurologie pédiatrique, hôpital mère enfant de Lyon Pr Bertrand de Toffol, neuropsychiatre, chef de service neurologie, chu de Tours
15h30	Quelles prises en charge pour les atteintes neurologiques de la STB ? Traitements médicaux et chirurgicaux	Études des traitements médicamenteux : choix, conséquences et limites. Études des moyens alternatifs : régimes alimentaires et stimulateur du nerf vague Études de traitements chirurgicaux : chirurgie de l'épilepsie et des SEGA Dr Sarah Ferrand-Sorbets, neurochirurgien pédiatre, fondation Rothschild, Paris Dr Martine Fohlen, neuropédiatre, fondation Rothschild, Paris
17h20	Synthèse et conclusion de la journée	Dr Emmanuelle Logette, PhD Biologiste moléculaire, spécialisée en diagnostic génétique



Association Française
Sclérose Tubéreuse de Bourneville
www.astb.asso.fr

Journée Nationale des familles 2016 - Le cerveau de la STB
Auditorium Ararat
11 rue Martin Bernard
75013 Paris (Métro Tolbiac ou Corvisart)